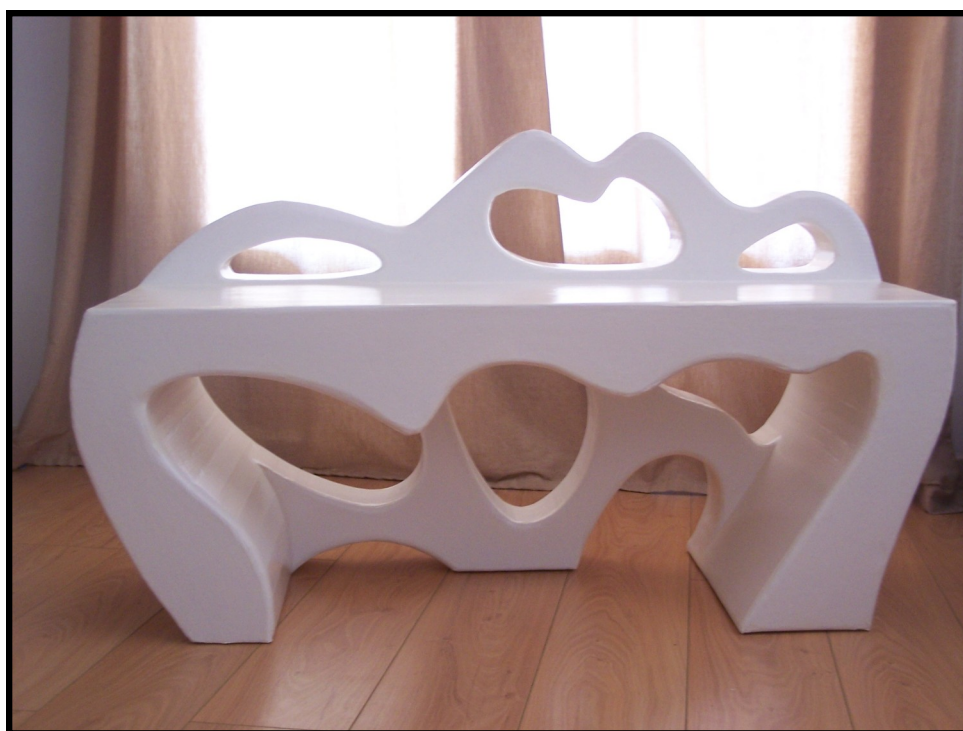




Livret d'accueil



Cartonnable

Siège administratif: 4, La Place - Voie communale La Place - 34670 SAINT BRES

Ateliers: 4, avenue de la gare - 34130 VALERGUES

Tél: 0616137807 Email: contact@cartonnable.com ou cartonnable@gmail.com

Siret n° 349 724 385 00050 APE: 1729Z

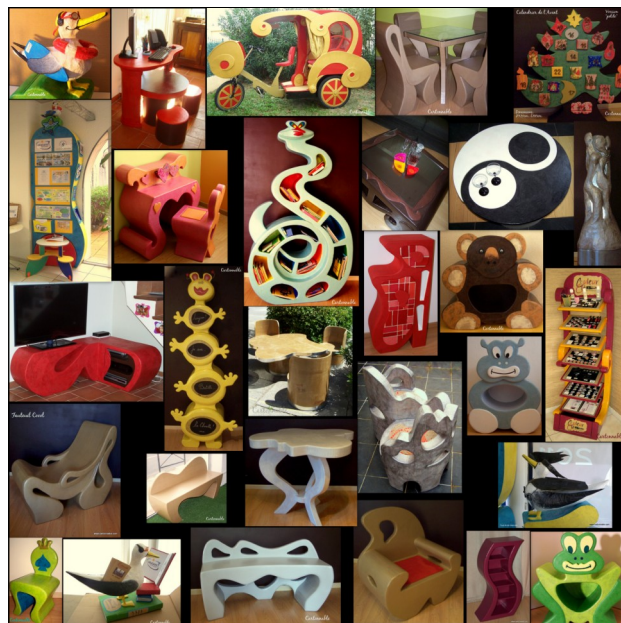
Organisme de formation n° 91 34 07417 34 (ne vaut pas agrément de l'Etat)

Certifié QUALIOPi



SOMMAIRE

- Bienvenue chez Cartonnable3
- Résumé de mon parcours artistique.....4
- Le métier d'Artisan Cartonniste5
- Modalités et pré requis d'accès à la formation professionnelle..... 6
- Les programmes de formation proposés par Cartonnable.....6/7
- Les moyens techniques et pédagogiques.....8
- Accès et horaires.....8



Bienvenue dans le Monde Cartonnable !

Votre choix s'est porté sur le « Monde Cartonnable » et je vous en remercie sincèrement.

C'est un grand plaisir de vous accueillir et de vous faire découvrir la passion qui m'anime depuis maintenant 13 ans: la transformation (ou recyclage) du carton, du papier et matériaux de récupération, en œuvres d'art...

Développer votre sens artistique, créativité, dextérité, précision, autonomie, sont les objectifs majeurs de cette formation, le tout dans un esprit éco-responsable, argument principale de la démarche artistique de l'Artisan Cartonniste.

Au fur et à mesure de cette formation, vous découvrirez et perfectionnerez votre expérience artistique et technique au travers de réalisations que nous élaborerons ensemble, vous permettant ainsi d'acquérir une maîtrise parfaite de tous types de créations.



Marc BERNARD
Artisan d'Art, Cartonniste
Formateur



Résumé de mon parcours artistique

Après avoir intégré à 14 ans le Conservatoire National Supérieur de Musique et de Danse de Paris, j'ai entamé une carrière de danseur professionnel classique et contemporain. C'est dans ce cadre que j'ai travaillé à l'Opéra de Wallonie (Belgique), Ballet du Nord, Ballet de Bonn (Allemagne) et à l'Opéra de Nice...

Cette passion pour la danse m'a également mené au Ballet National de Marseille où j'ai eu la chance d'être dirigé par le chorégraphe Roland Petit. J'ai aussi eu l'occasion de voyager à travers le monde pour y donner de nombreuses représentations avec, comme chef d'orchestre, une tournée aux Etats-Unis avec le Ballet de France.

Professeur de danse au Jeune Ballet Théâtre d'Antibes à 29 ans puis créateur d'une revue de cabaret à Nice "Cabarocco", je me suis ensuite tourné vers d'autres voies. Il s'agissait, non pas de rompre avec la danse, mais d'en élargir l'horizon.

J'ai ainsi consacré plusieurs années à la création et à la représentation de "dances picturales". A la frontière entre danse et peinture, cet art pluriel invite à déconstruire la notion de scène pour la projeter sur la toile.

Dans la veine de l'expérience d'Yves Klein qui enduisait de peinture les corps de ses modèles pour en faire des "pinceaux vivants", je transformais mon corps de danseur comme tel pour introduire le mouvement chorégraphié sur la toile. Ces performances ont été ensuite enrichies par le théâtre et "sculpture dans l'espace" ainsi que la réalisation, avec Coskun Fikir, du vidéo-clip "Action Painting Dance".

C'est dans cette optique de dépassement des frontières entre les arts pour aboutir à un mélange artistique original que s'inscrivait ce projet. J'ai alors monté la compagnie "Multi-artis", conçue dès l'origine comme un lieu de rencontres et d'échanges d'artistes entre peinture, sculpture, chant, musique, théâtre, danse et toute forme artistique, quelle qu'elle soit...

A l'âge de 44 ans, j'ai commencé à m'intéresser à la conception et fabrication de mobilier en carton et créations en papier mâché.

C'est après un premier stage d'initiation en 2009, que j'ai suivi en 2010, un stage d'Artisan Pro (800 heures), qui m'a permis d'acquérir une technique et maîtrise assez pointue ainsi qu'une ouverture à de nouveaux horizons de créations...

A ce jour, je suis toujours en perpétuelle recherche d'évolution, tant au niveau technique qu'au niveau des matières que j'utilise et cela, en restant toujours dans un esprit éco-responsable..

Le métier d'Artisan Cartonniste

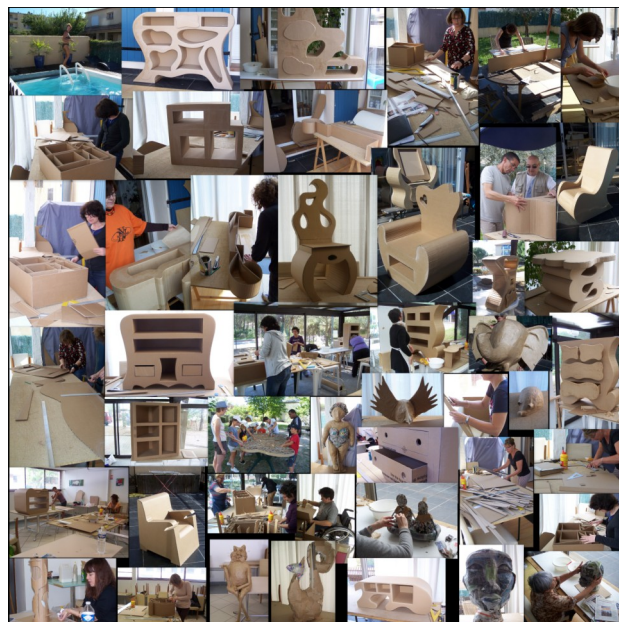
Le métier d'Artisan Cartonniste professionnel demande une maîtrise parfaite des différentes techniques de conception et fabrication d'objets, mobilier en carton, créations en papier mâché, matériaux recyclés et tous ses dérivés, c'est-à-dire, objets divers, luminaires, cadres, etc...

La bonne exécution, étape par étape, de la conception jusqu'aux finitions (peinture, vernis, etc...) d'une création, a une importance primordiale, garantissant ainsi la qualité et pérennité de chaque réalisation.

Les principales matières de base nécessaires à la fabrication des créations réalisées par l'Artisan Cartonniste sont le carton, papier et divers matériaux de récupération, contribuant ainsi à la valorisation des déchets recyclables dans le cadre du développement durable. Ce métier peut donc se prévaloir au titre d'entreprise Eco-responsable et s'inscrire, dès aujourd'hui, dans les métiers d'avenir.

Les créations réalisées par l'Artisan Cartonniste s'adresse autant à une clientèle de particuliers, pour de la décoration intérieure et/ou extérieur, que de professionnels tels que des entreprises, pour l'aménagement de leurs locaux et/ou conception de mobilier pour salons professionnels, les boutiques, pour l'agencement de leurs locaux et vitrines, les salles de spectacle, théâtres, pour des décors de scène et toute autre création sur mesure pour l'intérieur et extérieur.

Si l'Artisan Cartonniste a suivi la formation professionnelle+formateur (module 7), il est en capacité d'enseigner, à son tour, et peut prétendre au statut de formateur. Cette distinction lui permet de pouvoir organiser des ateliers collectifs et/ou individuels, dans son propre atelier mais également à l'extérieur, au sein d'entreprises, écoles, associations et toute autre structure d'accueil.



Prérequis et modalités d'accès à la formation professionnelle



Avoir une première expérience dans le domaine de la fabrication de meuble en carton est un atout majeur avant l'entrée en formation professionnelle. Dans le cas contraire, un stage d'initiation de 35 heures est fortement recommandé.

Un entretien individuel et bilan d'évaluation est organisé au préalable afin de mettre en place un programme de formation personnalisé correspondant au profil et à la demande du/de la stagiaire.

Les programmes de formation proposés par Cartonnable

Les formations professionnelles proposées par Cartonnable sont accessibles à tout public souhaitant créer son entreprise à temps plein ou en activité complémentaire, ou dans le cadre d'une reconversion professionnelle. Pour certain(e)s, il s'agira d'une activité orientée uniquement sur la création, c'est-à-dire, la réalisation d'objets, meubles, sculptures en carton, papier mâché et matériaux de récupération, sur mesure, et pour d'autres, l'enseignement de cette activité au travers d'ateliers individuels et collectifs, au sein de leur atelier ou en externe, dans les locaux d'entreprises, écoles, associations ou toute autre structure d'accueil ouverte au public.

Cartonnable propose donc 8 modules de formation professionnelle, dont 6 certifiants, éligibles au CPF (modules 3 à 7), inscrites au Répertoire Spécifiques de France Compétences, ainsi que 2 modules complémentaires. Informations sur le site Cartonnable:

<https://www.cartonnable.com/formation-professionnelle-fabrication-meuble-carton>

Certification n°RS5941 « Réaliser des objets, mobilier et sculptures en carton et papier mâché »

MODULE 1: niveau « initiation »
durée: 35 heures réparties sur 5 jours

MODULE 2: niveau « techniques de base »
durée: 140 heures réparties sur 4 semaines

MODULE 3 INTENSIF: niveau « semi-professionnel »
durée: 170 heures réparties sur 4 semaines

MODULE 3: niveau « semi-professionnel »
durée: 210 heures réparties sur 6 semaines

MODULE 4: niveau « semi-professionnel + perfectionnement »
durée: 280 heures réparties sur 8 semaines

MODULE 5: niveau « professionnel »
durée: 420 heures réparties sur 12 semaines

MODULE 6: niveau « professionnel + perfectionnement »
durée: 560 heures réparties sur 16 semaines

MODULE 6: niveau « professionnel + formateur »
durée: 700 heures réparties sur 20 semaines

MODULES COMPLEMENTAIRES

Ces modules complémentaires s'adressent aux personnes ayant déjà suivi une formation professionnelle ou ayant une expérience significative dans le domaine de la fabrication de meubles en carton et créations en papier mâché. Il a pour but de parfaire les techniques déjà acquises auparavant et corriger éventuellement les erreurs, au cas par cas, en vue de l'obtention de la certification n°RS5941

MODULE 1.1: Remise à niveau/perfectionnement
durée: 35 heures réparties sur 5 jours

MODULE 1.2 INTENSIF: Remise à niveau/perfectionnement
durée: 40 heures réparties sur 5 jours

MODULE 2.1: Remise à niveau/perfectionnement
durée: 70 heures réparties sur 2 semaines

MODULE 2.2 INTENSIF: Remise à niveau/perfectionnement
durée: 80 heures réparties sur 2 semaines



Les moyens pédagogiques et techniques

LES MOYENS PEDAGOGIQUES

Le nombre de participant(e)s à chaque session de formation est limité à 5 personnes, cela, dans le but d'être suffisamment et équitablement disponible pour chaque stagiaire tout au long de sa formation. Je pourrai ainsi suivre et accompagner les projets de chacun(e)s, en respectant individuellement leur rythme de progression et les guider jusqu'à obtenir un niveau optimum de maîtrise des techniques enseignées au fur et à mesure de leur apprentissage. Un livret individuel destiné au suivi journalier des travaux effectués leur est remis en début de formation, leur permettant ainsi de noter toute information utile liée à leurs activités personnelles. Un bilan hebdomadaire est établi chaque fin de semaine afin d'évaluer les compétences acquises et mettre en évidence les points forts ainsi que les lacunes observées. Les principaux critères d'évaluation pour chaque meuble ou création réalisée, sont la précision technique, le design, la qualité de la décoration et des finitions ainsi que le temps de fabrication. L'objectif majeur de l'ensemble des formations, est d'éveiller et développer le sens créatif et artistique que tout individu possède en lui, ainsi que son autonomie tout le long du processus des créations qu'il va réaliser. A l'issue de la formation, un bilan de fin de formation est établi, déterminant l'aptitude du stagiaire à la Passation de la Certification n°RS5941. En cas de réussite à la passation de la Certification n°RS5941, un document officiel de Certification est remis au candidat. Dans le cas contraire, des modules de rattrapage sont proposés afin de permettre au candidat de corriger ses erreurs et d'accéder, une nouvelle fois à la passation de la Certification.

LES MOYENS TECHNIQUES

Un règlement intérieur, qui regroupe toutes les informations de fonctionnement, organisation et règles de sécurité à respecter, a été mis en place au sein de l'atelier Cartonnable. Chaque stagiaire dispose d'un espace de travail individuel ainsi que tout le matériel et produits nécessaires à l'exercice de ses activités durant sa formation, mis à part les produits de finitions (peintures, papiers spéciaux, vernis, ainsi que la quincaillerie (charnières, aimants, vis). Un accès internet est mis à disposition permettant d'effectuer toutes les recherches qui peuvent être utiles à la formation ainsi qu'un catalogue photos de créations réalisées auparavant, pouvant servir d'exemples et aider à la visualisation de certaines structures de fabrication à mettre en place selon le type de création à réaliser.

HORAIRES

Du Lundi au Vendredi, de 9H00 à 12H30 et 13H30 à 17H00
(8H30/12H30 et 13H30/18H00 pour les modules intensifs)
Déjeuner et hébergement à la charge des stagiaires

ACCES AUX ATELIERS

Les ateliers se situent au 4, avenue de la gare - 34130 VALERGUES
Autoroute: sortie n°28 VENDARGUES puis direction BAILLARGUES/LUNEL
Train: gare de VALERGUES/LANSARGUES
Bus: (en venant de Montpellier) n°167, 101

HEBERGEMENTS

Cécile vous propose une chambre à Lunel. Tél: 0663817530
Sandrine vous propose un studio à Saint-Brès. Tél: 0661723407
Elise vous propose un studio à Saint-Genies-des-Mourgues. Tél: 0779409246